

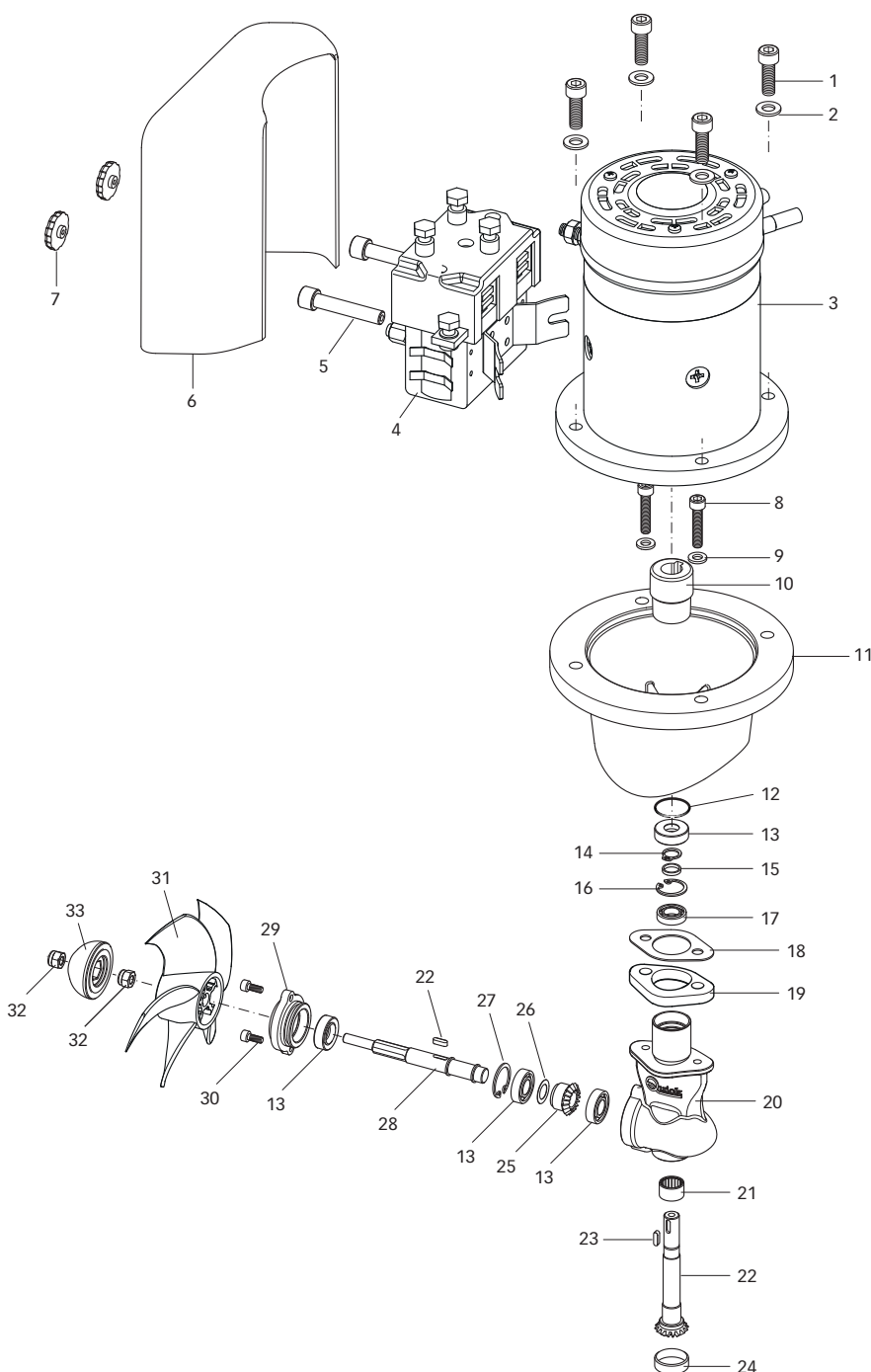


**ATTENZIONE:** accertarsi che non sia presente l'alimentazione al motore elettrico quando si eseguono le operazioni di manutenzione.

Smontare una volta all'anno, seguendo i seguenti punti:

- Pulire elica (31), tunnel e piede riduttore (20).
- Sostituire l'anodo (33) (effettuare più frequentemente se necessario).
- Sostituire l'elica se danneggiata o usurata.
- Controllare il serraggio di tutte le viti.
- Accertarsi che non vi siano infiltrazioni di acqua all'interno.
- Verificare che tutte le connessioni elettriche siano ben fissate e prive di ossido.
- Verificare che le batterie siano in buone condizioni.

**ATTENZIONE:** non verniciare l'anodo (33), le sigillature e l'albero del piede riduttore dove alloggia l'elica.



### BTQ 1253012

### BTQ 1254012

POS.	DENOMINAZIONE
1	VITE FISSAGGIO MOTORE
2	RONDELLA FISSAGGIO MOTORE
3A	MOTORE 1,5KW 12V
3B	MOTORE 2,2 KW 12V
4	CASSETTA TELEINVERTITORI 150A 12V
5	DISTANZIALE CARTER A
6	CARTER CASSETTA TELEINVERTITORI
7	FISSAGGIO CARTER CASSETTA TELEINVERTITORI
8	VITE FISSAGGIO RIDUTTORE
9	RONDELLA
10	GIUNTO ELICA
11	FLANGIA MOTORE
12	O-RING
13	PARAOLIO
14	ANELLO ELASTICO ESTERNO
15	DISTANZIALE ALBERO
16	ANELLO ELASTICO INTERNO
17	CUSCINETTO
18	GUARNIZIONE RIDUTTORE
19	DISTANZIALE
20	RIDUTTORE
21	CUSCINETTO
22	ALBERO COPPIA CONICA
23	CHIAVETTA
24	PARAOLIO
25	CORONA COPPIA CONICA
26	RASAMENTO
27	ANELLO ELASTICO INTERNO
28	ALBERO USCITA RIDUTTORE
29	FLANGIA RIDUTTORE
30	VITE
31	ELICA
32	DADO AUTOFRENANTE
33	ANODO