

Pompe mare per impianti fino a 17,000 Btu/h



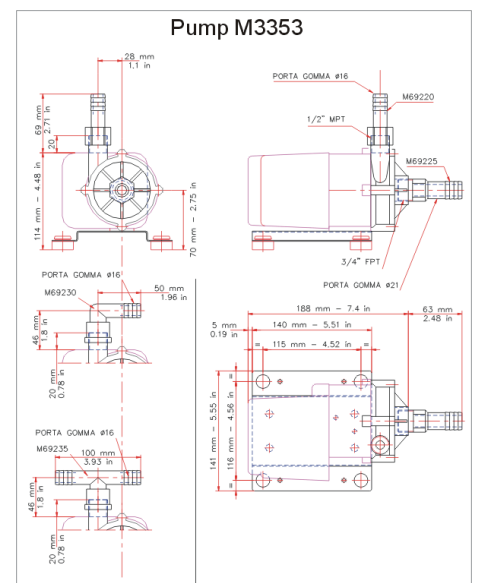
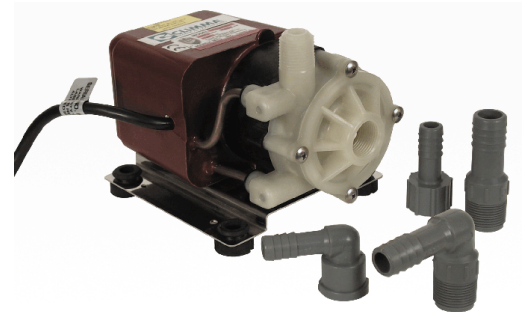
Pompa mare MD 120 230/1/50-60

Cod. M3353A

Pompa centrifuga a trascinamento magnetico. Corpo pompa e girante in materiale plastico caricato con resina di vetro. Motore totalmente stagno raffreddato con circolazione d'acqua. Cavo di collegamento stagno. Base in acciaio inox con antivibranti in gomma.

CARATTERISTICHE TECNICHE

Capacità nominale Btu/h	20,000
Portata L/m' - Gpm	20 - 5.3
Prevalenza M - ft	4-13
Peso Kg. - Lb	3.5 - 7.7



COMPANY
WITH QUALITY SYSTEM
CERTIFIED BY DNV
= ISO 9001/2000 =

VECO S.p.A. Via G. Cantore, 6/8 - 20034 Giussano (MB) Italy
tel +39. 0362 35321 - fax +39. 0362 852 995
E-mail: info@veco.net

18 aprile 2011

www.climma.it