

## Descrizione

Combinazione di un disgiuntore unipolare e di un commutatore ON/OFF a bascula „soft-touch“. I bilancieri rivestiti in gomma sono disponibili in diversi colori, con diversi simboli grafici e con illuminazione opzionale. Il 3131 è sigillato ermeticamente in modo che il pannello frontale abbia un grado di protezione IP66 contro gli schizzi d'acqua.

Risponde alle esigenze della norma EN 60934 (IEC 60934) per i disgiuntori: tipo S, TO.

## Esempi di impiego

Protezione di motori, trasformatori, elettrodomestici e apparecchiature da ufficio, utensili elettrici, camper, imbarcazioni, veicoli di cantiere, apparecchiature medicali.

## Correnti nominali e resistenze interne

Corrente nominale (A)	Resistenza interna ( $\Omega$ )	Corrente nominale (A)	Resistenza interna ( $\Omega$ )
0,1	94	4	0,0435
0,2	24	5	0,0325
0,3	12	6	0,0215
0,4	5,30	7	0,0165
0,5	4,20	8	0,0165
0,8	1,50	10	< 0,02
1	0,9	12	< 0,02
1,2	0,80	14	< 0,02
1,5	0,45	15	< 0,02
2	0,27	16	< 0,02
2,5	0,0785	18	< 0,02
3	0,0595	20	< 0,02
3,5	0,0565		

## Assorbimento di corrente per illuminazione

Tensione d'esercizio	Assorbimento di corrente (LED)	
	Y = giallo	T = blu mare
2 V	10 mA	10 mA
24 V	10 mA	10 mA
115 V	< 1 mA	-
230 V	< 1 mA	-

## Approvazioni

Istituto di approvazione	tensione nominale	valori di corrente
UL 1500	Ignition Protected	
UL 1077	AC 250 V; DC 32 V	0,1...20 A
VDE (EN 60934)	AC 240 V; DC 32 V	0,05...20 A



**3131**  
Disgiuntore

## Dati tecnici

Per informazioni più dettagliate vedi capitolo: **Informazioni tecniche**

Tensione nominale	AC 240 V; DC 28 V
Valori di corrente	0,1...20 A
Durata	0,1...20 A 30.000 interventi con 1 x I <sub>N</sub> , induttiva
Temperatura di utilizzo	-20...+60 °C
Valori di isolamento (IEC 60664)	2,5 kV/2 isolamento maggiore nel lato azionamento
Rigidità dielettrica azionamento da circuito a circuito	tensione di prova AC 3.000 V tensione di prova AC 1.500 V
Resistenza di isolamento	> 100 M $\Omega$ (DC 500 V)
Capacità di rottura I <sub>cn</sub>	0,1...2 A 10 x I <sub>N</sub> 2,5...20 A 200 A
Capacità di rottura (UL 1077)	0,1...16 A: AC 240 V 3.000 A DC 32 V 2.500 A
Tipo protezione (IEC 60529)	lato azionamento IP66 lato contatti IP00
Resistenza alle vibrazioni	5 g (57-500 Hz), $\pm$ 0,38 mm (10-57 Hz), prova secondo IEC 60068-2-6, test Fc, 10 cicli frequenza/asse
Resistenza agli urti	25g (11 ms), prova secondo IEC 60068-2-27, test Ea
Resistenza alla corrosione	96 ore in nebbia salina al 5 % prova secondo IEC 60068-2-11, test Ka
Prova di umidità	240 ore in 95 % di umidità relativa prova secondo IEC 60068-2-78, test Cab
Peso	ca. 30 g

Le dimensioni, i pesi e tutti i dati tecnici sono riferiti ai modelli in produzione al momento della stampa. Per evitare malintesi legati a modifiche della produzione o ad errori di stampa consultate preventivamente il nostro personale tecnico.

**Codice di identificazione**

**Modello**

**3131** commutatore o disgiuntore termico unipolare

**Funzione**

- A** disgiuntore unipolare, commutatore stabile
- C** disgiuntore unipolare, commutatore a pulsante

**Montaggio**

**F** montaggio a flangia

**Accessori**

**1** con tenuta IP66

**Collegamenti**

**H** morsetto 1: viti M3.5x5 ISO 1580 (DIN 85)  
 morsetto 2: morsetto a lama per connettori 1x6.3x0.8 mm o 2x2.8x0.8 EN 60934

**N** morsetti 1,2 e 4: morsetto a lama per connettori 1x6.3x0.8 mm o 2x2.8x0.8 EN 60934

**P** morsetti 1 e 2: morsetto a lama per connettori 1x6.3x0.8 mm o 2x2.8x0.8 EN 60934

**Curva caratteristica**

**T** termica 1.0 - 1.4 volte la corrente nominale

**Q** solo commutatore

**Tipo di attuatore**

**0** senza attuatore  
 bascula X3131-W... da ordinare a parte

**Colore attuatore**

**0** senza attuatore

**Simboli bascula**

**00** senza

**Marcatura bascula**

**0** senza

**Orientamento**

**0** senza

**Illuminazione**

- 1** illuminato in posizione 1 (ON)
- 3** come 1, con illuminazione notturna (regolata) della finestra 1

**Tipo di illuminazione**

- T** LED blu
- Y** LED giallo

**Tensione di illuminazione**

- 0** senza illuminazione
- 2** 10 - 14 V DC
- 3** 20 - 32 V DC
- 7** 185 - 275 V AC

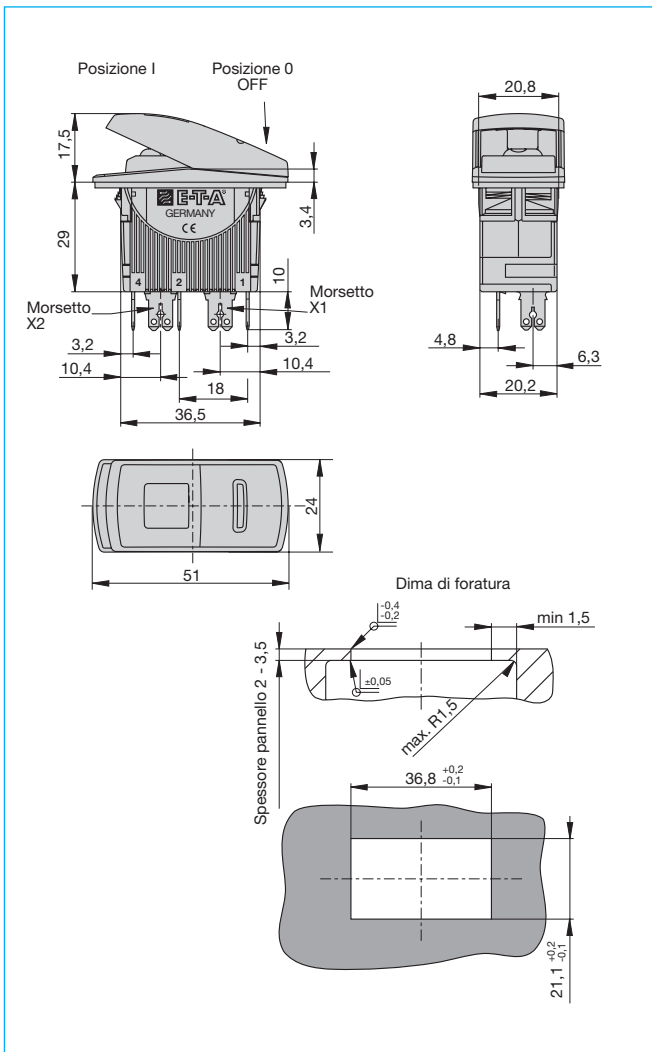
**Valori di corrente**

**0,1...20 A**

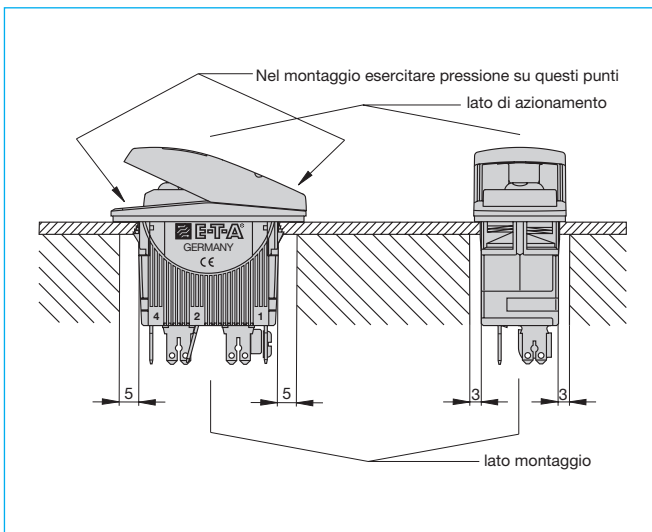
3131 - A F 1 P T - 0 0 00 0 0 - 1 Y 3 - 10A Esempio di ordinazione

3131 - . . . N Q - 0 0 00 0 0 - . . . - 20A commutatore

**Dimensioni**

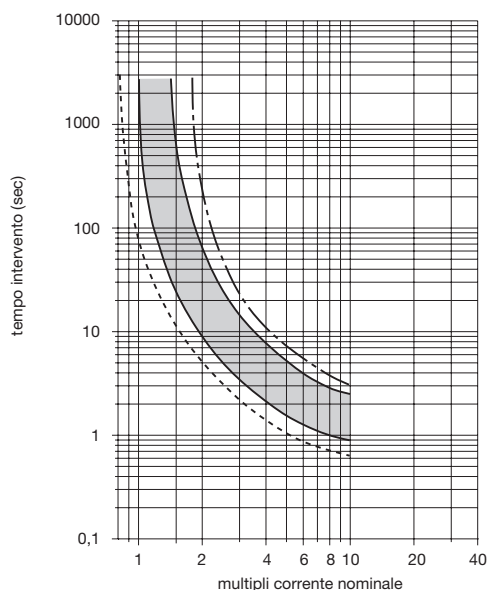


**Montaggio ideale**

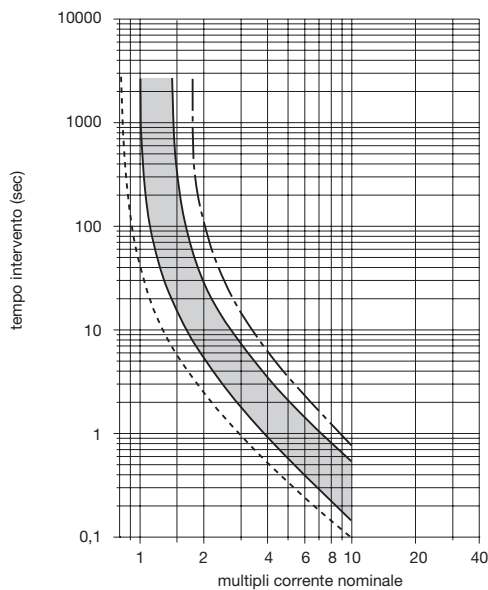


## Curve caratteristiche tempo - corrente

0,1...2 A



2,5...20 A



----- 60 °C  
 ———— 23 °C  
 - · - · - 20 °C

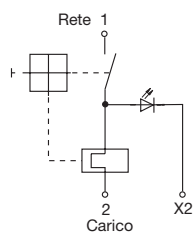
Temperatura amb. °C	-20	-10	0	23	40	50	60
Fattore di temperatura	0,84	0,88	0,92	1	1,08	1,14	1,23

La curva caratteristica tempo - corrente é dipendente dalla temperatura. Per evitare un intervento anticipato o ritardato del dispositivo si deve moltiplicare il suo valore di corrente nominale per un fattore di temperatura (vedi anche gruppo Informazioni tecniche).

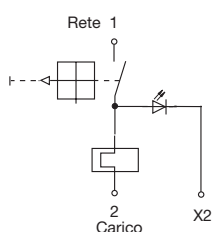
## Schemi elettrici

### Disgiuntore

#### unipolare

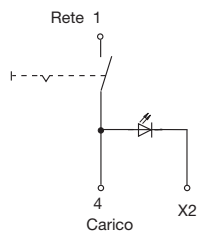


#### unipolare a pulsante

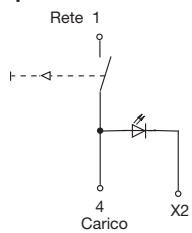


### Commutatore

#### unipolare



#### commutatore unipolare a pulsante



## Tabella dei simboli grafici

### Panorama simboli

Illuminazione interna



01

Luce ancora



02

Luci posto guida



03

Luci di posizione



04

Sist. di comunicazione



05

Frigorifero



06

Ancora



07

Tergicristalli



08

Pompa di sentina



09

Acqua potabile



10

Segnale acustico



11

Ventilatore



12

Luci strumenti



13

Strumenti di navigazione



14

Radio



15

Riscaldamento



16

Pompa doccia



17

Freezer



19

Lavavetri



20

Faro



23

Pilota automatico



24

Stabilizzatori



25

Luci albero



26

### Panorama simboli

Luci di posizione  
(barca a vela)



27

Luci posto guida  
(barca a vela)



28

Luci fuori coperta  
(barca a vela)



29

Luci ancora  
(barca a vela)



30

Toilet



31

Spina



41

altri simboli a richiesta

Orientamento: 1



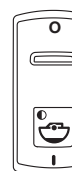
Simbolo 03



Orientamento: 4



Orientamento: 2



Orientamento: 3

## Codice di identificazione X3131-...

### Modello

**X3131** modulo per tipo 3131

### Tipo di attuatore

**W** bascula soft-touch,  
opzioni doppia illuminazione

### Colore attuatore

**A** blu / bianco traslucido  
**B** nero / bianco traslucido  
**C** blu cielo / bianco traslucido

### Simboli bascula

**00** senza  
... vedere la tabella dei simboli

### Marcatura bascula

**0** senza  
**A** I e 0

### Orientamento

**0** senza orientamento  
**1** orientamento 1 (standard)  
**2** orientamento 2  
**3** orientamento 3  
**4** orientamento 4

**X3131 - W A 01 0 1** Esempio di ordinazione

**Accessori**

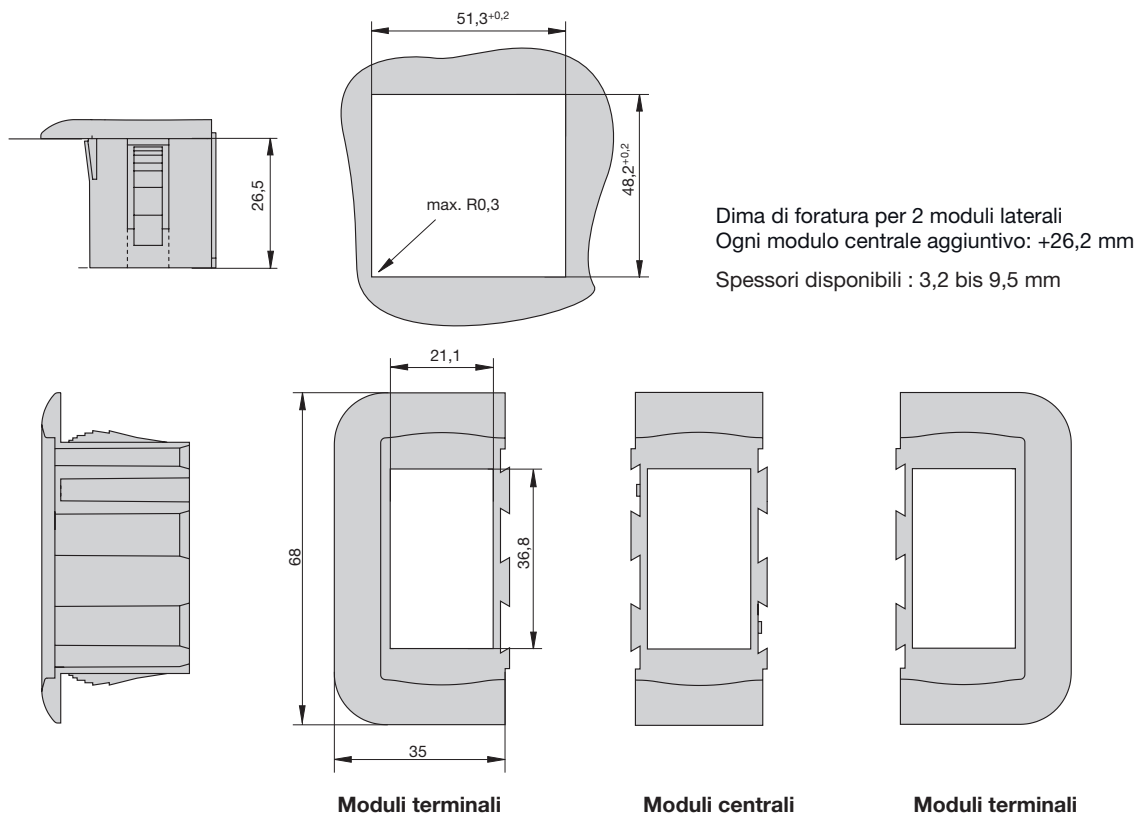
**Cornici di montaggio**

Formato da 2 moduli terminali, con il modulo centrale è possibile aumentare a piacimento le dimensioni della cornice.  
(ogni cornice necessita di 2 moduli laterali a completamento)

I moduli si agganciano in modo definitivo. Una volta uniti non si possono sganciare.

**Moduli terminali codici Y 308 790 01**

**Moduli centrali codici Y 308 791 01**



Le dimensioni, i pesi e tutti i dati tecnici sono riferiti ai modelli in produzione al momento della stampa. Per evitare malintesi legati a modifiche della produzione o ad errori di stampa consultate preventivamente il nostro personale tecnico.

