

## Descrizione

Commutatore unipolare a tre posizioni, con meccanismo di blocco o a pulsante. Attuatore a bascula con superficie in gomma e illuminazione opzionale. Il 3131 è sigillato in modo che il pannello frontale abbia un grado di protezione IP66 contro gli schizzi di acqua.

## Esempi di impiego

Protezione elettrodomestici, utensili elettrici, camper, imbarcazioni, veicoli di cantiere, apparecchiature medicali.

## Codice di identificazione

### Modello

3131 Commutatore unipolare (3 posizioni)

### Funzione

**B** commutatore unipolare a 3 posizioni, con meccanismo di blocco  
**D** commutatore unipolare a 3 posizioni, con meccanismo a pulsante

### Montaggio

**F** montaggio a flangia

### Accessori

**1** con tenuta IP66

### Collegamenti

**N** morsetti a lama 2x2.8x0.8 EN 60934

### Curva caratteristica

**Q** solo commutatore

### Tipo di attuatore

**0** senza attuatore  
 bascula X3131-W... da ordinare a parte

### Colore attuatore

**0** senza attuatore

### Simboli bascula

**00** senza

### Marcatura bascula

**0** senza

### Orientamento

**0** senza

### Illuminazione

**2** due LED, illuminazione completa in posizione 1 e 2, illuminazione ridotta in posizione 0

### Tipo di illuminazione

**T** LED blu

**Y** LED giallo

### Tensione di illuminazione

**0** senza illuminazione

**2** 10 - 14 V DC

**3** 20 - 32 V DC

### Correnti nominali

**20 A**

3131 - B F 1 N Q - 0 0 00 0 0 - 2 Y 3 - 20A Esempio di ordinazione

## Assorbimento di corrente per illuminazione

Tensione d'esercizio	Assorbimento di corrente LED
12 V	10 mA
24 V	10 mA

## Approvazioni

Istituto di approvazione	
UL 1500	Ignition Protected



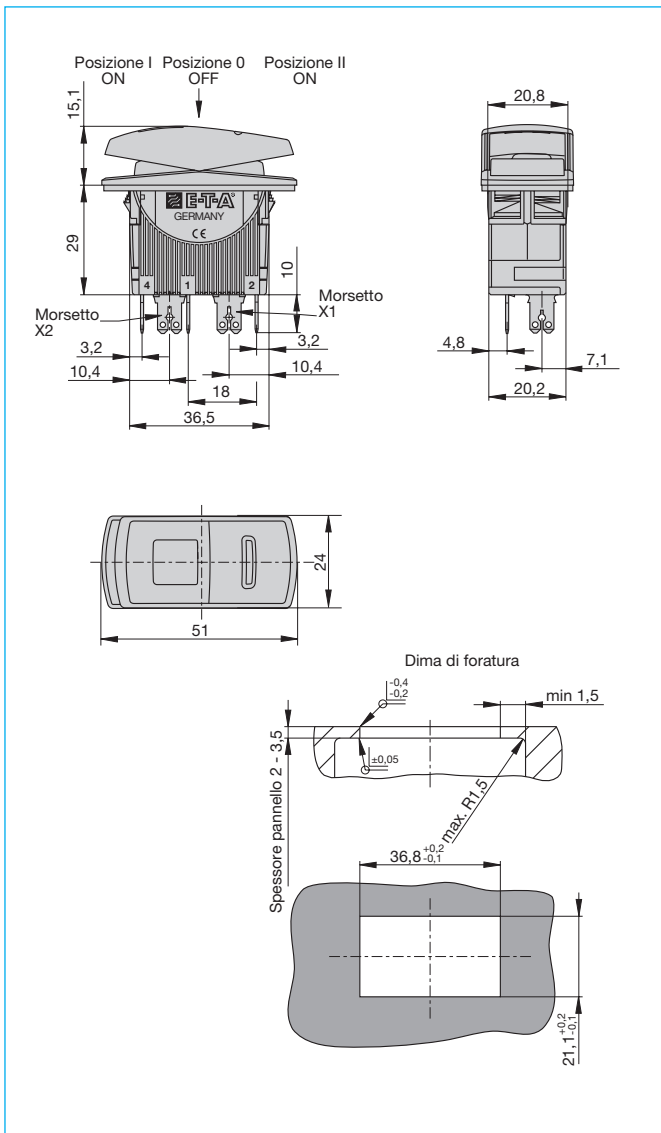
**3131**  
Commutatore a tre posizioni

## Dati tecnici

Per informazioni più dettagliate vedi capitolo:  
**Informazioni tecniche**

Tensione nominale	DC 32 V
Valori di corrente	20 A
Durata	30.000 interventi con 1 x I <sub>N</sub> , induttiva
Temperatura di utilizzo	-20...+60 °C
Valori di isolamento (IEC 60664)	2,5 kV/2 isolamento maggiore nel lato azionamento
Rigidità dielettrica azionamento	tensione di prova AC 3.000 V
da circuito a circuito	tensione di prova AC 1.500 V
Resistenza di isolamento	> 100 MΩ (DC 500 V)
Tipo protezione (IEC 60529)	lato azionamento IP66 lato contatti IP00
Resistenza alle vibrazioni	5 g (57-500 Hz), ± 0,38 mm (10-57 Hz), prova secondo IEC 60068-2-6, test Fc, 10 cicli frequenza/asse
Resistenza agli urti	25 g (11 ms), prova secondo IEC 60068-2-27, test Ea
Resistenza alla corrosione	96 ore in nebbia salina al 5 % prova secondo IEC 60068-2-11, test Ka
Prova di umidità	240 ore in 95 % di umidità relativa prova secondo IEC 60068-2-78, test Cab
Peso	ca 30 g

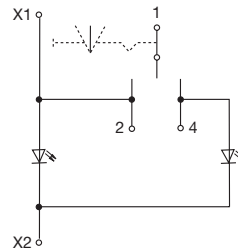
## Dimensioni



## Schemi elettrici

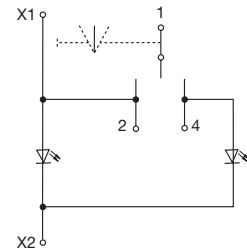
### Commutatore stabile

#### con illuminazione



### Commutatore a pulsante

#### con illuminazione



## Codice di identificazione X3131-...

### Modello

**X3131** modulo per tipo 3131

### Tipo di attuatore

**W** bascula soft-touch,  
opzioni doppia illuminazione

### Colore attuatore

**A** blu / bianco traslucido  
**B** nero / bianco traslucido  
**C** blu cielo / bianco traslucido

### Simboli bascula

**00** senza  
... vedere la tabella dei simboli

### Marcatura bascula

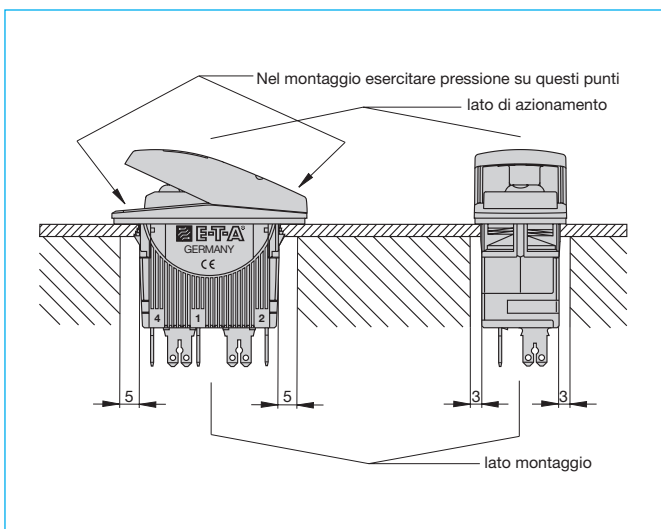
**0** senza  
**B** I e II  
**C** ◀ e ▶ (soltanto orientamento 1)

### Orientamento

**0** senza orientamento  
**1** orientamento 1 (standard)  
**2** orientamento 2  
**3** orientamento 3  
**4** orientamento 4

**X3131 - W A 07 0 1** Esempio di ordinazione

## Montaggio ideale 3130-F1...



Le dimensioni, i pesi e tutti i dati tecnici sono riferiti ai modelli in produzione al momento della stampa. Per evitare malintesi legati a modifiche della produzione o ad errori di stampa consultate preventivamente il nostro personale tecnico.

## Tabella dei simboli grafici

Panorama simboli	Codice di identificazione	Orientamento: 1
Ancora	07	
Tergicristalli	08	
Pompa di sentina	09	
Ventilatore	12	
Stabilizzatori	25	
Luci albero	26	
altri simboli a richiesta		

## Accessori

### Cornici di montaggio

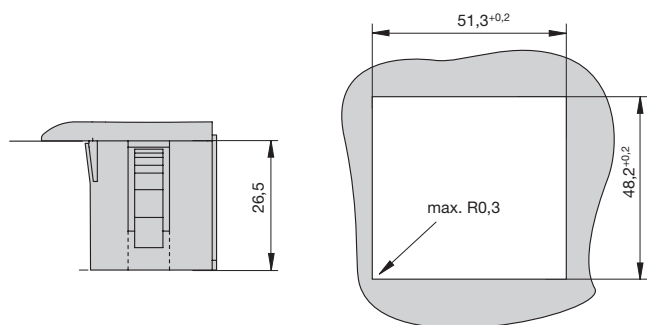
Formato da 2 moduli terminali, con il modulo centrale è possibile aumentare a piacimento le dimensioni della cornice.

(ogni cornice necessita di 2 moduli laterali a completamento)

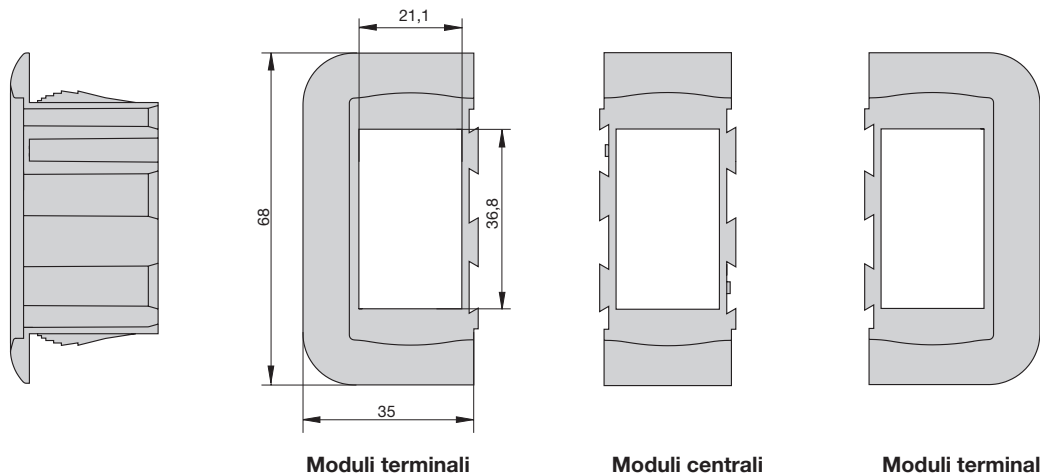
I moduli si agganciano in modo definitivo. Una volta uniti non si possono sganciare.

**Moduli terminali codici Y 308 790 01**

**Moduli centrali codici Y 308 791 01**



Dima di foratura per 2 moduli laterali  
 Ogni modulo centrale aggiuntivo: +26,2 mm  
 Spessori disponibili : 3,2 bis 9,5 mm



Moduli terminali

Moduli centrali

Moduli terminali

