

Descrizione

Disgiuntore termico unipolare con fissaggio tramite boccola filettata, azionamento push - pull, con un'elevata capacità di rottura. Commutazione affidabile attraverso il meccanismo a scatto rapido e lo sgancio indipendente.

Esempi di impiego

Veicoli da terra, aria e mare.

Codice di identificazione

Modello

412	disgiuntore speciale termico unipolare
Tipo di allacciamento	
K14	morsetti a vite M4 (esecuzione per veicoli aeronautici)
K54	morsetti a vite M4 e custodia sigillata (esecuzione per autoveicoli)
Esecuzione	
FN2	disgiuntore per autoveicoli, filettatura corta nichelata
LN2	disgiuntore aeronautico, filettatura corta nera
N2	applicazioni generali, filettatura corta nichelata
Valori di corrente	
6...25 A	(-FN2)
7,5...35 A	(-LN2/N2)

412 - K14 - LN2 - 10 A Esempio di ordinazione

Confezioni da 100 pezzi

Versioni preferenziali

Versioni preferenziali	Corrente preferenziale (A)								
	6	7,5	8	10	15	20	25	30	35
412-K54-FN2-	x	x	x	x	x	x	x		
412-K14-LN2-		x	x	x	x	x	x	x	x
412-K54-LN2-			x	x	x	x	x	x	x

Correnti nominali e cadute di tensione

Corrente nom. (A)	Caduta di tensione (mV)		Corrente nom. (A)	Caduta di tensione (mV)	
	LN/N	FN		LN/N	FN
6	-	≤ 300	15	≤ 200	≤ 200
7,5	≤ 300	≤ 250	20	≤ 200	≤ 200
8	≤ 250	≤ 200	25	≤ 200	≤ 200
10	≤ 200	≤ 200	30	≤ 200	-
12	≤ 200	≤ 200	35	≤ 200	-
13	≤ 200	≤ 200			

Approvazioni

Istituto di approvazione	tensione nominale	valori di corrente
UL	DC 28 V	0,1...35 A



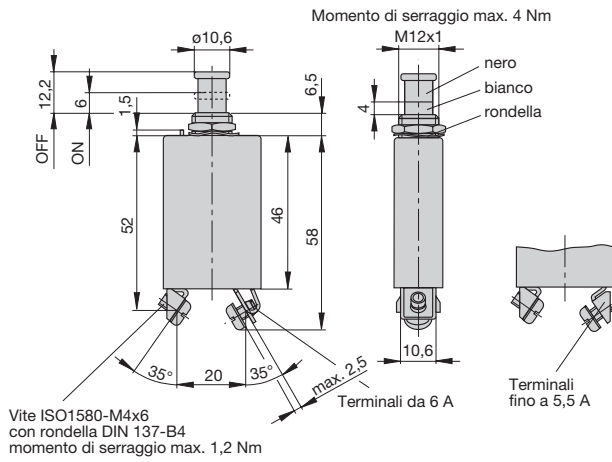
412-...

Dati tecnici

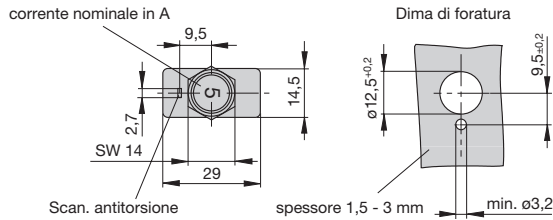
Tensione nominale	DC 28 V AC 115 V (400 Hz) a richiesta
Valori di corrente	6...25 A (-FN) 7,5...35 A (-LN/-N) valori più bassi a richiesta
Durata	4.000 interventi con 2 x I _N
Temperatura di utilizzo	-55...75 °C
Valori di isolamento (IEC 60664)	1,5 kV/3
Rigidità dielettrica lato azionamento	tensione di prova AC 1.500 V
Resistenza di isolamento	> 100 MΩ (DC 500 V)
Capacità di rottura I _{cn}	DC 28 V: 6.000 A
Capacità di rottura (UL 1077)	DC 28 V: 6.000 A
Tipo di protezione (IEC 60529)	lato azionamento IP40 lato contatti IP00
Resistenza alle vibrazioni	10 g (56-500 Hz), ± 0,76 mm amp. (10-55 Hz) prova secondo VG 95210, Bl. 19
Resistenza agli urti	25 g (11 ms), prova secondo VG 95210, Bl. 28
Resistenza alla corrosione	96 ore in nebbia salina al 5%, prova secondo VG 95210, Bl. 2
Prova di umidità	240 ore in 95 % di umidità relativa, prova secondo VG 95210, Bl. 7
Peso	ca. 40 g

Dimensioni

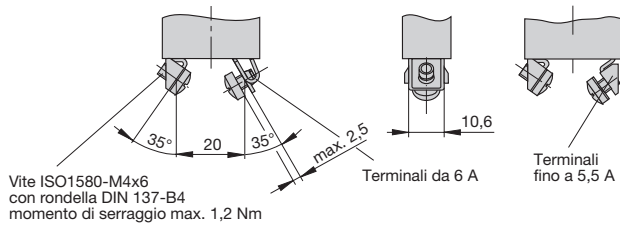
412-K54-FN2/N2



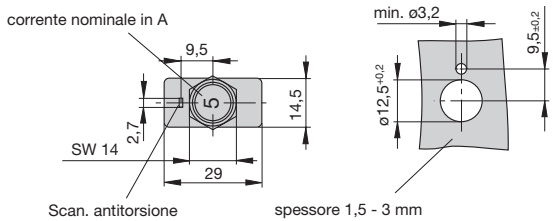
412-K14/K54-FN2/N2



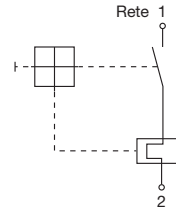
412-K14-LN2



412-K14/K54-LN2

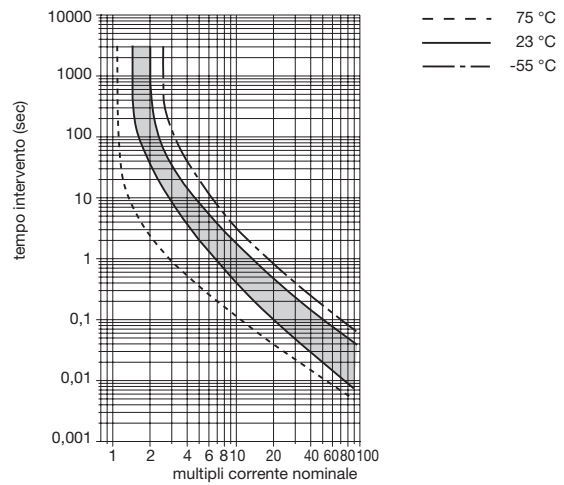


Schema elettrico

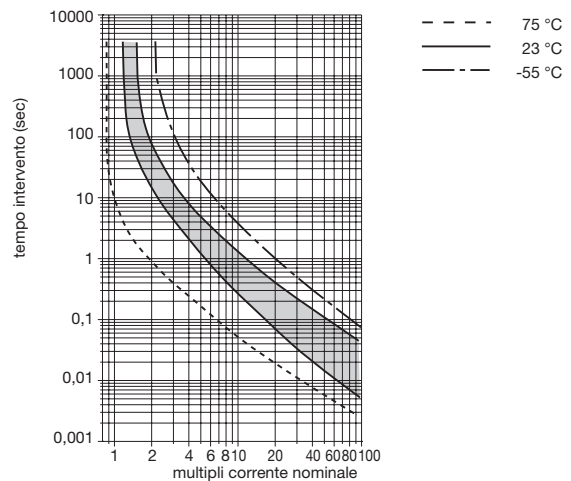


Curve caratteristiche tempo - corrente

412-...-FN2 6...25 A



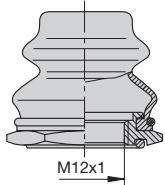
412-...-LN2/N2 7,5...35 A



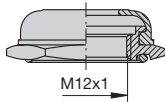
5

Accessori (omologato secondo VG 95345, parte 23)

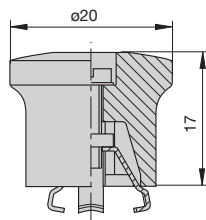
Cappuccio con dado esagonale ed O-Ring (IP66 e IP67)
codice X 200 801 08 (dado esagonale M12x1 nichelato, cappuccio trasparente)
codice X 200 801 03 (dado esagonale M12x1 nero, cappuccio nero)



Collare protettivo (nero) con dado esagonale ed O-Ring (IP54)
codice X 200 802 01 (dado esagonale M12x1 nichelato)
codice X 200 802 02 (dado esagonale M12x1 nero)

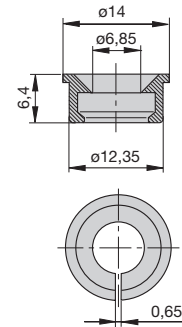


Tasto di azionamento (tasto nero) da bloccarsi sul tasto
codice X 200 803 01



Accessori

Anello di riconoscimento da inserire sul tasto
codice: Y 307 004 01 nero
codice: Y 307 004 02 bianco
codice: Y 307 004 03 rosso
codice: Y 307 004 04 verde
codice: Y 307 004 05 blu



Anello per il bloccaggio del tasto in posizione OFF
codice: Y 307 005 01 rosso
codice: Y 307 005 02 nero

